



Hinweis. Schnellstartanleitung. Bitte die Bedienungsanleitung lesen und beachten.



GEFAHR. Elektrische Spannung. Risiko eines elektrischen Schlages. Gerät vor dem Öffnen vom Netz trennen. Nicht in feuchter Umgebung verwenden.



WARNUNG! Ultraviolette Strahlung. Gesundheitsrisiko. Vor dem Öffnen das Gerät vom Netz trennen.



Vorsicht! Lampe enthält Quecksilber. Gesundheitsrisiko. Kontakt mit der Haut vermeiden.

Die komplette Bedienungsanleitung
findest du unter:
www.lilac.works/downloads

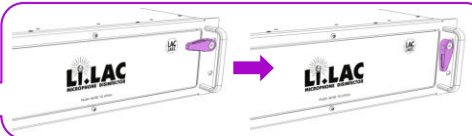
©2022 LAC Labs, Ver. 2022-05-25

1. Li.LAC anschließen und einschalten

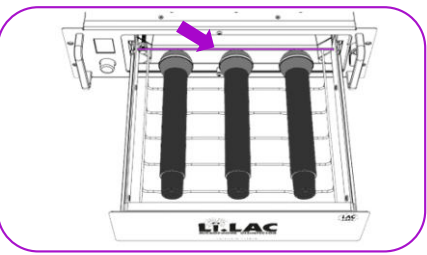
Netzstecker einstecken → Li.LAC fährt automatisch hoch und zeigt den Start Screen.

2. Mikrofone einlegen

1. Transportsicherung lösen. Riegel um 90° gegen den Uhrzeigersinn drehen.

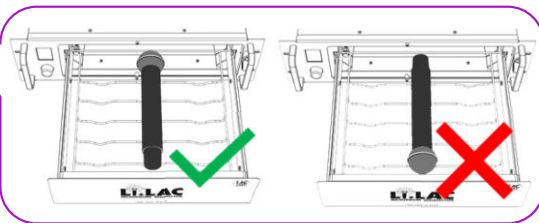


2. Schublade zum Öffnen mittig drücken und herausziehen.



3. Mikrofone mit dem Korb an der Querstange positionieren.

4. Ausrichtung der Mikrofone beachten!



5. Schublade schließen, bis das Klicken der Arretierung zu hören ist. Das Display zeigt nun das Hauptmenü zur Auswahl der Desinfektionszeit.

3. Start der Desinfektion

- Das Encoder-Drehrad drehen, um die Dauer der Desinfektion auszuwählen: 5 oder 10 Minuten. **Für Informationen zur Bestrahlungsdosis nach 5 oder 10 Minuten bitte in der Bedienungsanleitung unter Kap. 2.1.4 nachlesen.**
- Druck auf das Encoder-Drehrad startet den Desinfektionsvorgang.
- Das Display zeigt einen rückwärtszählenden Timer (gewählte Desinfektionszeit + ggf. Aufwärmzeit).

4. Ende der Desinfektion

- Nach Ablauf der voreingestellten Desinfektionszeit endet der Desinfektionsvorgang automatisch.
- Das Display leuchtet grün und zeigt "Disinfection complete. Open chamber to continue".

5. Mikrofone entnehmen

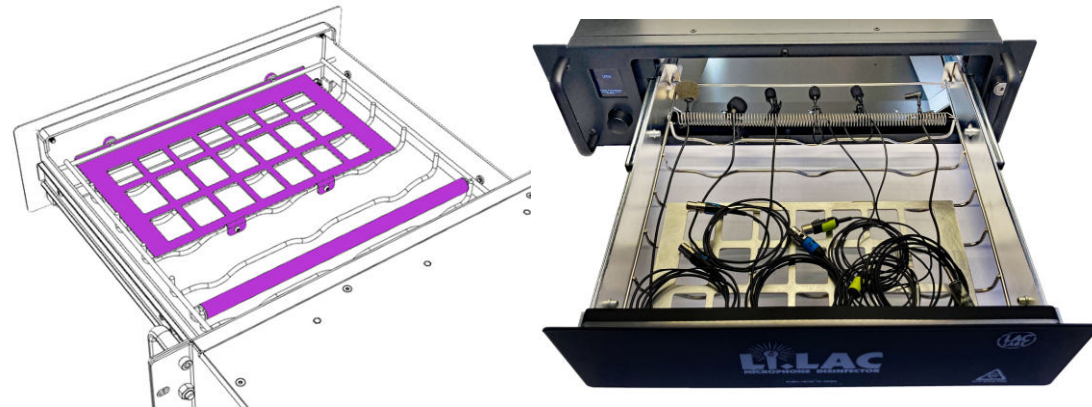
- Nach dem Ende der Desinfektion die Bestrahlungskammer durch Druck auf die Schubladenmitte öffnen.
- Mikrofone entnehmen.
- Schublade wieder schließen.
- Mittig auf die Schublade drücken, um diese zu arretieren.

Zubehör für die Desinfektion von Headset- oder Lavaliermikrofonen:

Die **Spiralfeder** und das **Cable Tray** ermöglichen es, kleinere Gegenstände wie Headset- oder Lavaliermikrofone in Li.LAC zu desinfizieren.

- Das Cable Tray auf das Drahtrost legen. Die Magnete zeigen zur Schubladenfront.
- Die Spiralfeder quer im Bereich der vorderen Querstange des Drahtrosts einspannen.
- Mikrofon unterhalb der Kapsel in der Feder befestigen.
- Das Kabel des Mikrofons auf dem Cable Tray ablegen.

Beachte die Hinweise in Kapitel 4.3 der Li.LAC Bedienungsanleitung!



Wir freuen uns über jede Art von Feedback, Kommentaren, Vorschlägen und sind immer erreichbar unter

support@lilac.works



Wir freuen uns auch über Geschichten von „Li.LAC im Einsatz in der großen Welt“ ... gerne per Foto/E-Mail oder auf Social-Media unter [#lilacworks](https://twitter.com/lilacworks).



www.lilac.works



Quick Start Guide



Notice. This is a quick start guide. Follow and comply with the manual supplied with the device.



DANGER. High voltage. Risk of electric shock. Disconnect from mains before opening. Only use in dry surroundings.



WARNING. UV-C radiation. Potential health hazard. Disconnect from mains before opening. Do not modify.



CAUTION. Lamp contains mercury. Potential health hazard. Avoid skin contact.

The complete user manual
is available at:
www.lilac.works/downloads

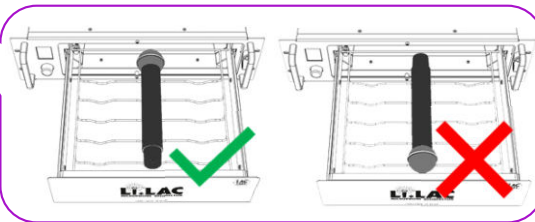
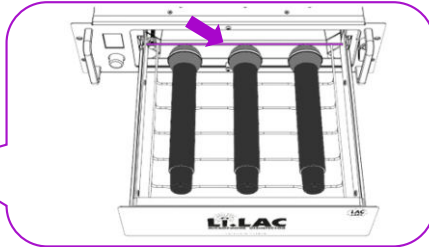
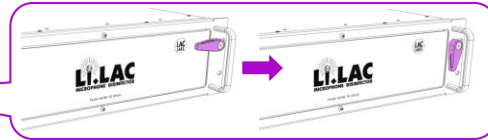
©2022 LAC Labs, Ver. 2022-05-25

1. Connecting / Switching on

Connect to mains → Li.LAC boots automatically.

2. Inserting Microphones

- Turn latch 90° counterclockwise to unlatch transport lock.
- Push at the center of the drawer of the irradiation chamber to open.
- Place microphones inside the drawer with the head of the microphone facing the cross bar.
- Observe correct microphone position!
- Close the drawer until it clicks into place. The display shows the main menu and the selection of disinfection time.



3. Starting the Disinfection

- Turn the encoder wheel to select disinfection time: 5 or 10 minutes.
For further information on irradiation and radiant exposure see 2.1.4 "Irradiance" in the manual.
- Press the encoder wheel to start the disinfection.
- A countdown is shown in the display (selected disinfection time + optional pre-heat time).

4. End of Disinfection

- The disinfection ends automatically after the selected disinfection time has expired.
- The display turns green. "Disinfection complete. Open chamber to continue" is shown in the display.

5. Removing the Microphones

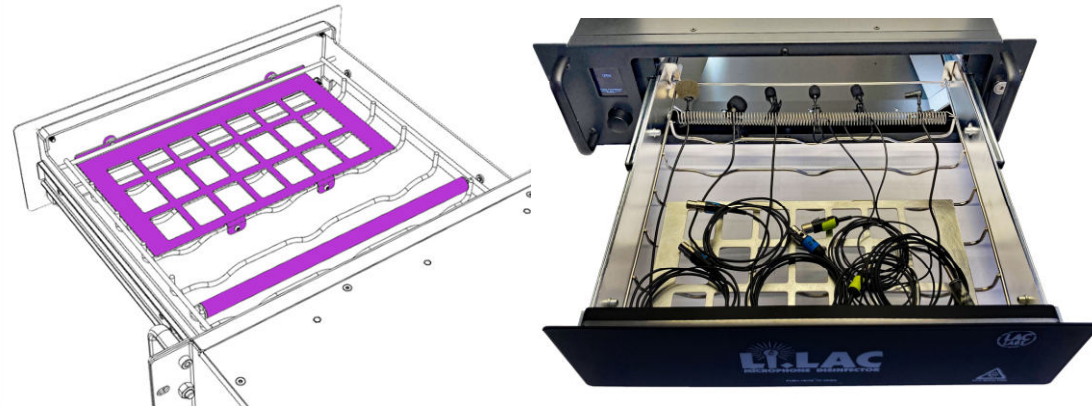
- Open the drawer of the irradiation chamber by pushing its center.
- Remove disinfected microphones.
- Close drawer of the irradiation chamber.
- Push the center of the irradiation chamber to lock.

Accessories for disinfecting headset or lavalier microphones:

The **spiral spring and the cable tray** make it possible to disinfect smaller items such as headset or lavalier microphones inside Li.LAC.

- Place the cable tray onto the metal grille, magnets facing towards the front of the drawer.
- Insert the spiral spring in the area of the first cross bar of the metal grille.
- Fasten the microphone below the capsule inside the spiral spring.
- Place the microphone cable on the cable tray.

Please read the instructions in Chapter 4.3 of the Li.LAC user manual!



We are excited to hear your feedback, comments, and suggestions. We are always available at

✉ support@lilac.works



We are also excited to hear your stories from "Li.LAC in action in the big world" ... by photo / email or on social media under [#lilacworks](https://www.instagram.com/lilacworks).



www.lilac.works

